

PONTE-BÁSCULAS METÁLICAS

SBP/M-SB

A ponte-báscula metálica modular **SBP/M-SB** é própria para pesar veículos rodoviários de qualquer tipo, em condições de utilização normais. É ideal para instalações sobrelevadas, com uma altura de rampa de 40 cm. Aconselhada para:

Instalações em Indústrias pesadas com presença de cargas concentradas (ex.: indústrias siderúrgicas, centros de recuperação de material ferroso, etc.)

Instalações com elevada frequência de utilização (ex.: terminais de portos marítimos, unidades de reciclagem e receção de resíduos, empresas industriais com carga e descarga de materiais, etc.)

Tabuleiro revestido a chapa gota com função antiderrapante.

O que faz da SBP/M-SB o nosso nr. 1 de vendas? Descubra como pode rentabilizar o seu negócio investindo neste equipamento.

- **É robusta:** assegura resistência e precisão;
- **É fiável:** desde 1934 que os clientes confiam na sua eficácia;
- **É flexível:** possui estrutura metálica modular;
- **É adaptável:** indicada para todas as indústrias;
- **É tecnologicamente avançada:** incorpora um know-how de vanguarda em toda a sua estrutura;
- **É dotada dos melhores acabamentos:** os seus materiais e processos de fabrico são exaustivamente controlados.



Estrutura metálica modular dimensionada para manter inalteráveis as características de resistência e precisão das operações de pesagem ao longo do tempo. O tratamento de decapagem, seguido por uma pintura "vermelho escuro" de alto poder anticorrosivo, em todas as partes metálicas da ponte-báscula garantem uma elevada proteção contra a oxidação.



Sistema de limitadores zincados não desafináveis com batentes em borracha ou nylon que eliminam ruídos e evitam a deterioração do pavimento na zona de contacto com a ponte-báscula na fase de travagem da viatura.



Dispositivo de proteção das células de carga isolando-a eletricamente para proteção contra sobretensões. Suporte das células de carga em inox nas zonas de oscilação.



O amplo espaço existente entre os apoios, muros de topo e a blindagem galvanizada aplicada às células de carga facilitam a limpeza e garantem a fiabilidade do sistema.

Principais características

- Estrutura modular robusta em aço pintado
- Decapagem Sa 2½
- Tabuleiro em chapa gota de grande espessura, antiderrapante
- Tampas metálicas transversais, para fácil acesso às células de carga
- Sistema de ligação de módulos "isostático"
- Sistema de limitadores zincados com batentes em borracha ou nylon não desafináveis
- Suporte das células de carga nas zonas de oscilação
- Placas de proteção das células de carga galvanizadas
- Dispositivo de proteção das células de carga contra sobretensões
- Caixa de ligações em aço inox, IP67, com proteção contra sobretensões
- Célula de carga em aço inox, IP68, fabricada de acordo com as normas OIML R60, versão analógica ou digital
- Versão encastrada (profundidade=50 cm) e versão sobrelevada (altura=40cm)
- **Versão aprovada para transações comerciais em conformidade com a diretiva 2014/31/UE ou para utilização interna**
- Dimensões e capacidades personalizadas disponíveis mediante solicitação

A ponte báscula SBP/M-SB, de construção metálica, é a solução mais versátil para a pesagem de veículos rodoviários.

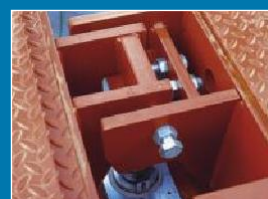
Opcionais

- Aro de fundação (versão encastrada)
- Versão ATEX
- Estrutura metálica galvanizada a quente
- Base de assentamento para instalação da versão sobrelevada (não necessita trabalho de construção civil)
- Rampas metálicas com 40 cm de altura para versão sobrelevada
- Barreiras de proteção laterais fixadas à estrutura da báscula
- Barreiras de proteção lateral para fixar no solo
- Cabos antirroedores
- D-Link para instalação sem fios
- Kit energy para instalação com painéis solares
- Quiosque de atendimento
- Software de gestão de pesagens
- Barreiras, sensores de posicionamento e semáforos
- Versão multiescala
- Boletim de ensaios para cumprimento do sistema de garantia da qualidade

Dimensões A x B (m)	Capacidade (t)	Divisão (kg)	Nº Células
6,46 x 3	40	10	4
8 x 3	40	10	6
9,56 x 3	40	10	6
12,2 x 3	40	10	6
14 x 3	40 – 60	10 – 20	8
15,89 x 3	60 – 80	20	8
18 x 3	60 – 80	20	8
19,56 x 3	60 – 80	20	10
21,11 x 3	60 – 80	20	10
23,78 x 3	60 – 80	20	10
25,56 x 3	60 – 80	20	12
29,56 x 3	60 – 80	20	12



Facilidade de acesso às células de carga também na versão encastrada, graças às tampas de inspeção facilmente amovíveis. Parafusos embutidos, em inox, garantem a sua fácil remoção a longo prazo.



Sistema de ligação dos módulos "isostático" para um correto funcionamento, mesmo em casos de desnivelamento dos pontos de apoio.



Tampas metálicas transversais, para fácil acesso às células de carga.



Plano de carga inclinado para evitar a estagnação de água e resíduos sobre a ponte-báscula.